

Dell Wyse 5000 Series Thin Client

Wyse 5060

Quick Start Guide

Vejledning til hurtig start

Pika-asennusopas

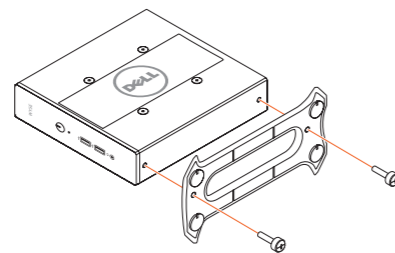
Hurtigstartveiledning

Snabbstartguide



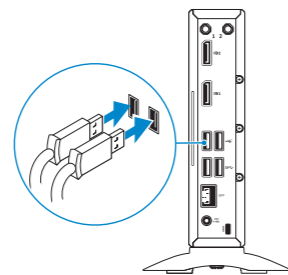
1 Install the stand

Monter foden
Asenna jalusta
Installer stativet
Montera stativet



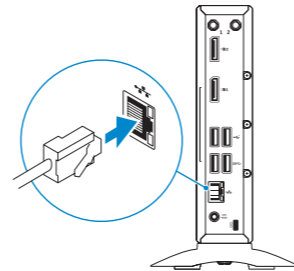
2 Connect the keyboard and mouse

Tilslut tastaturet og musen
Kytke näppäimistö ja hiiri
Slik kobler du til tastaturet og musa
Anslut tangentbordet och musen



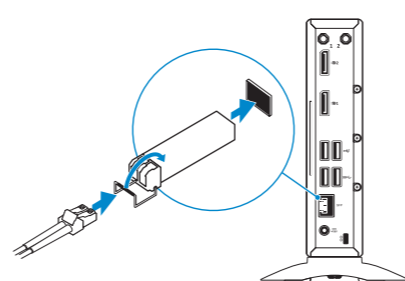
3 Connect the network interface

Tilslut netværksinterfacet
Kytke verkkoliitin
Koble til nettverksgrensesnittkabelen
Anslut nätverksgränssnittet



RJ-45 interface
RJ-45-interface
RJ-45-liitäntä
RJ-45-grensesnitt
RJ-45-gränssnitt

Or | Eller | Tai | Eller | Eller



SFP Interface
SFP-interface
SFP-liitäntä
SFP-grensesnitt
SFP-gränssnitt

NOTE: To remove the SFP interface, rotate the latch and unplug it from its slot.

BEMÆRK: For at fjerne SFP-interfacet skal du dreje låsen og trække det ud af slottet.

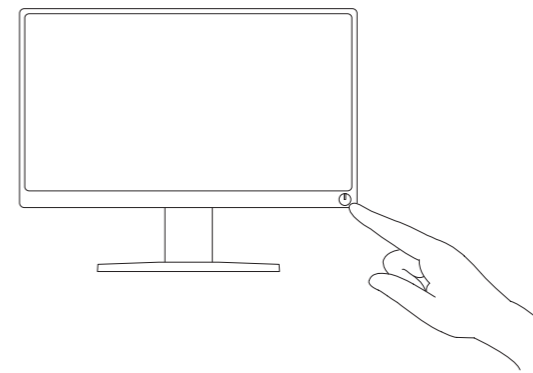
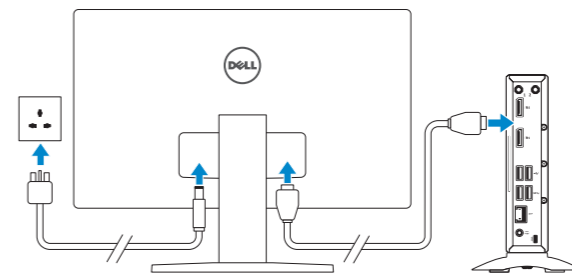
HUOM. Irrota SFP-liitäntä avaamalla lukko ja vetämällä liitäntä irti paikasta.

MERK: Du tar ut SFP-grensesnittkabelen ved å vri på låsen og koble den fra sporet.

ANMÄRKNING: Om du vill flytta på SFP-gränssnittet roterar du haken och drar ut den från dess plats.

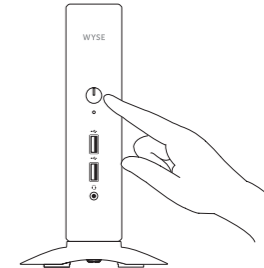
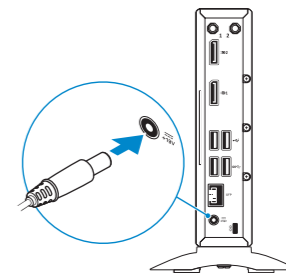
4 Connect the display and press the power button

Tilslut skærmen, og tryk på tænd/sluk-knappen
Kytke näyttö ja paina virtapainiketta
Koble til skjermen, og trykk på av/på-knappen
Anslut skärmen och tryck på strömbrytaren



5 Connect the power cable and press the power button

Tilslut strømkablet, og tryk på tænd/sluk-knappen
Kytke virtakaapeli ja paina virtapainiketta
Slik kobler du til strømkabelen og trykker på strömknappen
Anslut strömkabeln och tryck på strömbrytaren



Product support and manuals

Support og manualer til produktet
Tuotetuki ja ohjeet

Produkstøtte og -håndbøger
Produkstøtt och handböcker

Contact Dell

Kontakt Dell | Ota yhteyttä Dellin
Kontakt Dell | Kontakta Dell

Regulatory and safety

Regler og sikkerhed | Vaatimustenmukaisuus ja turvallisuus
Forskrifter og sikkerhet | Föreskrifter och säkerhet

Regulatory model

Lovmodel | Säädösmalli
Forskriftsmodell | Regelmodell

Regulatory type

Lovtype | Säädöstyyppi
Forskriftstype | Regeltyp

Computer model

Computermodell | Tietokoneen malli
Datamaskinmodell | Datormodell

dell.com/support

dell.com/support/manuals

dell.com/contactdell

dell.com/regulatory_compliance

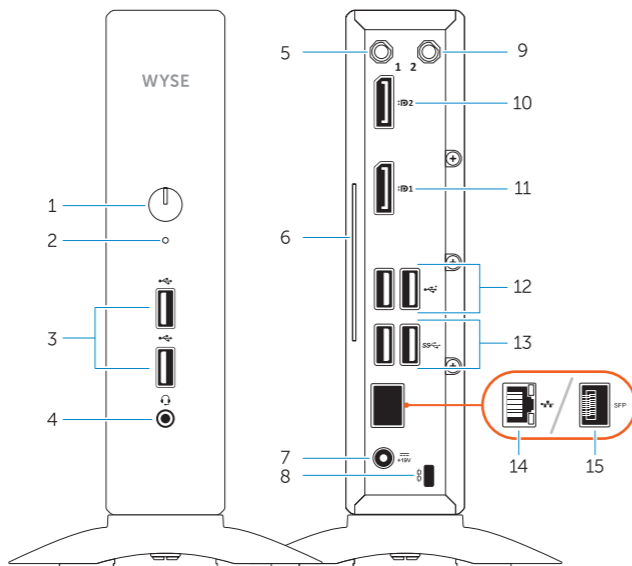
N07D

N07D001

Wyse 5060

Features

[Funktioner](#) | [Ominaisuudet](#) | [Funksjoner](#) | [Funktionen](#)



1. Power button/Power light
2. Activity light
3. USB 2.0 port (2)
4. Headset port
5. Wireless antenna port (optional)
6. Product information tag
7. +19V Power port
8. Security-cable slot
9. Wireless antenna port (optional)
10. DisplayPort
11. DisplayPort
12. USB 2.0 port (2)

13. USB 3.1 Gen 1 port (2)
14. Network port, 10/100/1000 Base-T interface (optional)
15. SFP interface (optional)

1. Virtapainike/virran merkkivalo
2. Toiminnan merkkivalo
3. USB 2.0 -portit (2)
4. Kuulokeliitäntä
5. Langattoman antennin portti (valinnainen)
6. Tuotetiedot
7. +19 V:n virtaliitin
8. Suojakaapelin paikka
9. Langattoman antennin portti (valinnainen)
10. DisplayPort
11. DisplayPort
12. USB 2.0 -portit (2)

13. USB 3.1 Gen 1 -portit (2)
14. Verkkoportti, 10/100/1000 Base-T (valinnainen)
15. SFP-liitäntä (valinnainen)

1. Strömbrytare/strömindikator
2. Aktivitetsindikator
3. USB 2.0-port (2)
4. Hörlursport
5. Trådlös antennport (tillval)
6. Produktinformationsmärkning
7. +19 V-strömport
8. Plats för kabellås
9. Trådlös antennport (tillval)
10. DisplayPort
11. DisplayPort
12. USB 2.0-port (2)

13. USB 3.1 Gen 1-port (2)
14. Nätverksport, 10/100/1000 Base-T-gränssnitt (tillval)
15. SFP-gränssnitt (tillval)

1. Tænd/sluk-knap/strömindikator
2. Aktivitetsindikator
3. USB 2.0-port (2)
4. Headset-port
5. Trådløs-antenneport (valgfrit tilbehør)
6. Mærke med produktoplysninger
7. +19 V strømforsyningsport
8. Sikkerhedskabelslot
9. Trådløs-antenneport (valgfrit tilbehør)
10. DisplayPort
11. DisplayPort
12. USB 2.0-port (2)

13. USB 3.1 Gen 1-port (2)
14. Netværksport, 10/100/1000 Base-T-interface (valgfrit tilbehør)
15. SFP-interface (valgfrit tilbehør)

1. Strømknap/Strømlampe
2. Aktivitetsindikator
3. USB 2.0-port (2)
4. Hodetelefonport
5. Trådløs antenneport (tilleggsutstyr)
6. Merke med produktinformasjon
7. +19 V strömport
8. Spor til sikkerhetskabel
9. Trådløs antenneport (tilleggsutstyr)
10. DisplayPort
11. DisplayPort
12. USB 2.0-port (2)

13. USB 3.1 gen. 1-port (2)
14. Nettverksport, 10/100/1000 Base-T-grensesnitt (tilleggsutstyr)
15. SFP-grensesnitt (tilleggsutstyr)



0VDW53A01